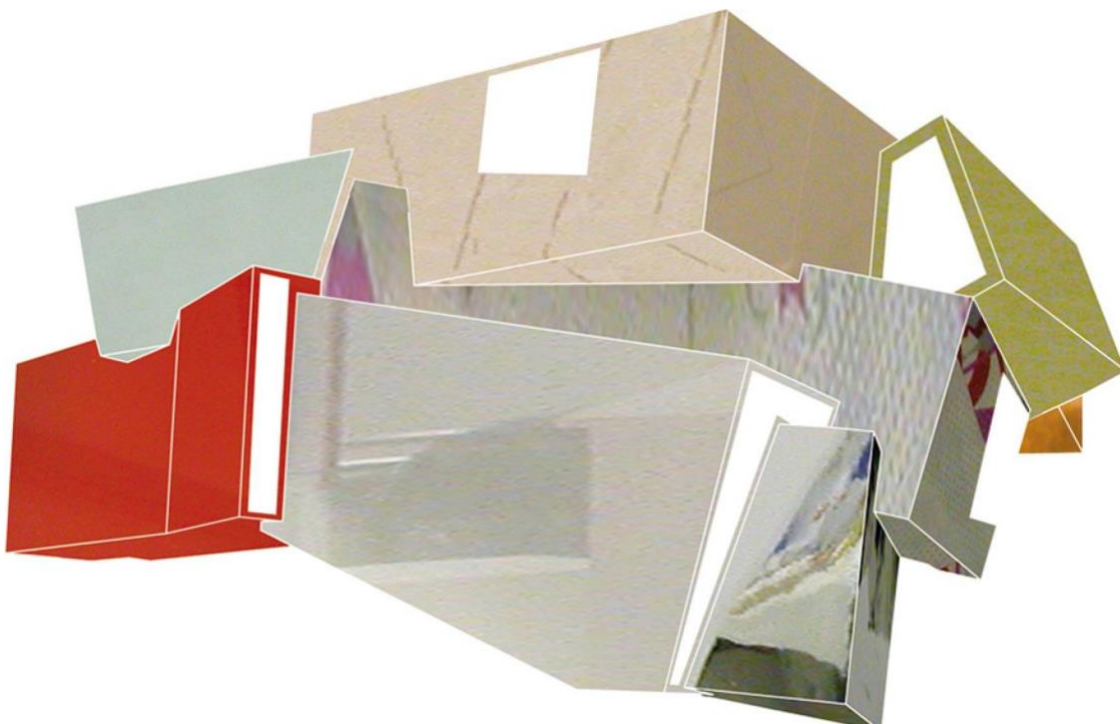


Théâtre de L'AVRE

Cahier Technique et Matériel

Salle de Spectacle

mise à jour 19 Juillet 2023



Mairie de Roye
Place Jacques FLEURY
BP 40124
80700 Roye
tél: 03 22 87 00 52

Théâtre de l'Avre
Boulevard du Général Leclerc
80700 ROYE

tél. 03 22 88 17 88



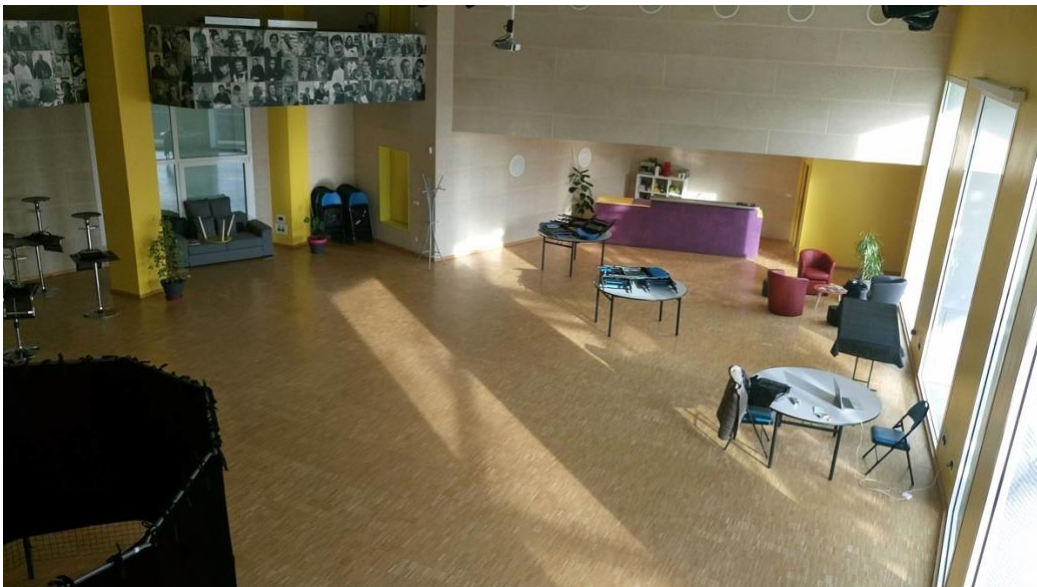
PLAN DE LA SALLE SPECTACLE THEATRE DE L'AVRE

PARTERRE

P	12 Places		10	8	6	4	2	1	3	PMR	RÉGIE SON - LUMIÈRE										PMR	9	11	13	15	17
O	24	24	22	20	18	16	14	12	10	8	6	4	2	1	3	5	7	9	11	13	15	17	19	21	23	
N	23		22	20	18	16	14	12	10	8	6	4	2	1	3	5	7	9	11	13	15	17	19	21	23	
M	23		22	20	18	16	14	12	10	8	6	4	2	1	3	5	7	9	11	13	15	17	19	21	23	
L	22			20	18	16	14	12	10	8	6	4	2	1	3	5	7	9	11	13	15	17	19	21	23	
K	22			20	18	16	14	12	10	8	6	4	2	1	3	5	7	9	11	13	15	17	19	21	23	
J	21				18	16	14	12	10	8	6	4	2	1	3	5	7	9	11	13	15	17	19	21	23	
I	21				18	16	14	12	10	8	6	4	2	1	3	5	7	9	11	13	15	17	19	21	23	
H	21				18	16	14	12	10	8	6	4	2	1	3	5	7	9	11	13	15	17	19	21	23	
G	20					16	14	12	10	8	6	4	2	1	3	5	7	9	11	13	15	17	19	21	23	
F	20					16	14	12	10	8	6	4	2	1	3	5	7	9	11	13	15	17	19	21	23	
E	19						14	12	10	8	6	4	2	1	3	5	7	9	11	13	15	17	19	21	23	
D	19						14	12	10	8	6	4	2	1	3	5	7	9	11	13	15	17	19	21	23	
C	19						14	12	10	8	6	4	2	1	3	5	7	9	11	13	15	17	19	21	23	
B	18							12	10	8	6	4	2	1	3	5	7	9	11	13	15	17	19	21	23	
A	10							4	2	1	3	PMR Ou Fauteuil	PMR Ou Fauteuil	PMR Ou Fauteuil	5	7	PMR Ou Fauteuil	PMR Ou Fauteuil	PMR Ou Fauteuil	17	19	21	23			

SCENE / TERRAIN

322 PLACES DONT 8 PLACES PMR



Salle du Jeu de Paume située sous la salle de spectacle, réservée pour les catering



Loge avec salle de bain-douche avec un espace privatif

SALLE DE SPECTACLE

Gradins fixes sans balcon

Jauge	320 places dont 6 places PMR
Dénivelé	5,10 m
Largeur au 1er rang	10 m à 2 m du cadre de scène
Largeur au dernier rang	13,5 m à 17 m du cadre de scène
Fauteuils démontables	régie milieu de salle

Passerelle frontale

Accès depuis niveau régie	
Charge admissible	250 kg/m ²
Hauteur des porteuses fixes	7,80 m
Distance de la passerelle au cadre de scène	6,65 m
Distance de la passerelle au rideau de fond de scène	16 m

Éclairage de service

Graduée depuis régie	
4 zones	scène + 3 zones fauteuils

PLATEAU

Accès

Niveau	+ 6.68 depuis Rue du Jeu de Paume
Plateforme élévatrice	2,5 m x 4 m charge 2500 kg

Cadre de scène

La scène est frontale, encadrée, intégrée
Le sol est en parquet bois noir parfaitement plan et régulier.
Passage de cour à jardin derrière le rideau de fond de scène.
Il n'y a ni dessous, ni rideau de fer.

Ouverture maxi	9,8 m
Hauteur	6,60 m
Scène	plancher bois couleur noir ép. 45 mm
Charge admissible du plancher	500 kg/m ²
Pente	0%
Ouverture au rideau d'avant-scène	12 m
Ouverture aux pendrillons (4 pans)	7,80 m
Hauteur de la scène au parterre	0 m
Largeur de mur à mur	12,60 m
Profondeur cadre de scène / rideau de fond de scène	8,90 m
Profondeur du cadre de scène au mur lointain	11 m

FAUX GRIL

Composé de 5 chemins de moufles et 2 chemins de motorisations long 9,10 m	
Hauteur sous faux grill	8 m
Hauteur sous frises	6,50 m
Diamètre des porteuses	50 mm
Supports orientables de pendrillons	4 x 2 m
22 porteuses fixes charge admissible 250 kg	11,80 m
Porteuse du lambrequin	12,40 m
Porteuses motorisées charge admissible 350 kg	9 x 11,80 m

Patience motorisée pour rideau d'avant-scène	12,70 m
Patience manuelle pour rideau de fond de scène	11,80 m
Écran de projection à la polichinelle	8 m de long
Rideau d'avant-scène	à la grecque ¹ motorisée
Rideau de fond de scène	à la grecque manuelle
Frises	1.5 m par 11,60 m
Pendrillons	4 x 2 lés de 7.7 m par 2 m
Nacelle	GENIE AWP-25s (hauteur de travail 9,5 m)
Praticables	6 / 1 x 2m, Hauteurs 60cm, 40cm, 20 cm, 10 cm
1 Machine à brouillard HZ – 350 Hazer	

RÉGIE TECHNIQUE

Accès	par la partie haute des gradins
Régie fond de salle	fermée avec ouverture
Distance au rideau d'avant-scène	20 m
Distance au rideau de fond de scène	28,50 m

STOCKAGE

Niveau	+ 3.33 m
Surface	35 m ²
Accès	Plateforme élévatrice, loges

¹ à la grecque : le rideau est équipé sur un rail pouvant s'ouvrir du centre vers les côtés.

SONORISATION

Équipement intercom (n'a jamais fonctionné l'entreprise SILENCE qui a été plusieurs fois contacter a déposé le bilan, cependant ce système n'est pas obligatoire et encore moins nécessaire, ce n'est pas une grande salle).

Centrale	GreenGo GG2W
Régie	GreenGo GWP-SP
Mobile	3*GreenGo GBP2
Combiné micro et casque	4*Beyerdynamic DT108-200-50-bk + K109-28-1,5m

Équipement écoute de scène et ordre

Micro ambiance faux grill	Shure MX202B + R183B
Micro ambiance salle	Shure MX202B + R183B
Préampli + amplificateur	Rondson AM-4120
HP écoutes loges	Rondson CSD35

Fiche Technique Théâtre de L'Avre ROYE

Fiche Technique Son

La salle est équipée en réseau DANTE jusqu'à 48 IN et 32 OUT et en analogique 24 IN et 8 OUT (dont 2 OUT dédiés ou L/R)

Merci d'utiliser les scènes déjà programmées dans la console

Merci de ne pas modifier les patch DANTE

Merci de ne pas formater la console QL5 et QL1 (remise en état obligatoire)

Régie

- 1 Console numérique Yamaha QL5 en réseau DANTE redondant (théâtre)
- 1 Console numérique Yamaha QL1 (nomade)
- 1 Lecteur CD Tascam CD 500-B
- 1 Lecteur Media Tascam SSR 200
- 1 vidéoprojecteur avec câble + écran nomade**

Au Plateau ou Mobile

- 1 Stage Rack Yamaha RIO 3224 en réseau DANTE redondant
- 1 Patch à Jardin avant-Scène 24 IN / 8 OUT (Récupération sur harting 32 en Régie fond de salle)

Système de diffusion

- 1 Système Son APG L/R 6 Uniline Compact 3 voies acoustique Bi-amplifié UC206N par coté + 2 DX12 + Sub U 115B
- 3 amplificateurs APG SA 30.2 (Grappe Gauche/Droite + Sub) 1 amplificateur APG SA 20.2 (DX 12)
- Le système est calé et délayé.
- Le système est protégé par un SPL one en niveau à 102dBA.

Système de retour

- 8 enceintes retour Fohn
- 2 amplificateurs processés Fohn 4 voies

Kit Micro HF

- 6 récepteurs Shure BLX 24 R
- 2 Splitters Shure UA 844 SWB
- 2 amplificateurs d'antenne UA 830 WB + antennes Telescopiques 4 micro
- main Shure BLX 2 SM58 + pinces
- 2 Pocket BLX 1 Shure + 2 WL185 + 2 WA 302 (Câble JACK 6.35/TA4F)+ 2 serre tête WL

Kit Micro Filaire

1 Shure SM58 + pinces 1
Shure SM57 + pinces
2 Sennheiser E906 + pinces 1
Sennheiser E902 + pinces 1
Sennheiser E845 + pinces 2
Sennheiser E914 + pinces

Pied de Micro

Grand Pied Perche 10
Petit Pied Perche 4

Câblage

Module XLR 3b 3m
Module XLR 3b 5m
Module XLR 3b 10 m
Module XLR 3b 20m
Multipaire Module XLR 3b 2p Multipaire
Module XLR 3b 4p Multipaire Module
XLR 3b 8p Multipaire Module XLR 3b 12p
Cable HP Speakon 10m
Cable HP Speakon 20m

COURANT FORT SONORISATION

boîtier étiqueté direct 230V son

Local gradateurs

Armoire divisionnaire TS3

1 sectionneur général avec voyant de présence de tension

3 départs 20A 220V

7 départs 16A 220V

1 départs 50A 220V

Baie 19" audio

1 ligne directe 50A 220V + P17 50A 1P+N+T 230V

Plateau

4 lignes directes 16A 220V + PC double NF 16A 2P + T 230V à jardin 3

lignes directes 16A 220V + PC double NF 16A 2P + T 230V à cour

Régie fond de salle

1 ligne directe 20A 220V + PC double NF 20A 2P + T 230V pour console

1 ligne directe 20A 220V + PC double NF 20A 2P + T 230V pour sources (baie 19" audio)

COURANT FAIBLE SONORISATION

Plateau côté jardin

1 lignes diffusion sonore pour HP HP001 HP SUB 1
32 lignes audio XLR 3F AUDIO IN 001 à 032
10 lignes audio XLR 3M AUDIO OUT 033 à 042
2 lignes intercom XLR 3M INTERCOM 203A INTERCOM 205A
4 lignes intercom RJ45 INTERCOM 203B INTERCOM 203B INTERCOM 205B INTERCOM 205C
2 lignes diffusion sonore HP HP007 HP008 5
lignes vidéos BNC VIDEO 001 à 005

Plateau côté cour

2 lignes diffusion sonore pour HP HP002 HP SUB2
2 lignes intercom XLR 3M INTERCOM 204A INTERCOM 206A
4 lignes intercom RJ45 INTERCOM 204B INTERCOM 204B INTERCOM 206B INTERCOM 206C
2 lignes diffusion sonore pour HP HP009 HP010

Faux grill

2 lignes écoute scène XLR 3M AUDIO IN 051 AUDIO IN 052
4 lignes diffusion sonore HP003 à HP006

Passerelle frontale

3 lignes écoute scène XLR 3M AUDIO IN 053 AUDIO IN 054
1 ligne intercom XLR 3M INTERCOM 305A
4 lignes diffusion sonore pour HP011 à HP014

Régie fond de salle

1 ligne audio HARTINGH108ML
1 ligne intercom XLR 3M INTERCOM 211A
2 lignes intercom RJ45 INTERCOM 211B INTERCOM 211C
2 lignes réseau RJ45 VDI011 VDI012
5 lignes vidéos BNC VIDEO 201 à 205

Régie milieu de salle

4 lignes audio XLR 3F AUDIO IN 043 à 046
3 lignes audio XLR 3M AUDIO OUT 047 à 050
1 ligne audio HARTINGH108ML
1 ligne intercom XLR 3M INTERCOM 215A
2 lignes intercom RJ45 INTERCOM 215B INTERCOM 215C
2 lignes réseau RJ45 VDI005 VDI006

Salle côté régie

2 lignes réseau RJ45 VDI14 VDI015

Loges

1 ligne réseau RJ45 VDI016

ÉCLAIRAGE SCÉNIQUE

Régie

1 pupitre lumière
1 borne WIFI

Solution XL ZERO 88 + moniteur
Netis WF2375

Projecteurs

29 PAR 64 SHOWTEC (révisés)
20 PC 1000/1200W lentille diamètre 150 mm 306LPC+volets Robert Juliat
10 PC 1000/1200W lentille diamètre 200mm 310HPC Robert Juliat
8 découpes 1000/1200W 614SX (16°/35°) + iris Robert Juliat (1 est en panne, il manque une lentille donc réparable)
4 découpes 1000/1200W 613SX (28°/54°) + iris Robert Juliat
8 projecteurs led MARTIN RUSH PAR 2 RGBW Zoom (1 carrément est mort).

Gradations

3 armoires 24 circuits 3kW Unisson DRD12 ETC dans local gradateurs
5 gradateurs mobiles DIGITOUR 616N Robert Juliat (2 ne fonctionnent plus mais réparable).

Réseau DATA

armoire réseau Artnet DMX / Ethernet
1 Splitter / booster
1 panneau de brassage

Luminex RETH-DMX2M + Oxo BBOX6
2*Luminex giga 26i

Prolongateurs

6 boîtiers de scène avec embases doubles PC sur Harting
10 prolongateurs ESL simples longueur 3 m 2P+T 10/16A
10 prolongateurs ESL simples longueur 5 m 2P+T 10/16A
10 prolongateurs ESL simples longueur 10 m 2P+T 10/16A
5 prolongateurs ESL doublette longueur 2 m 2P+T 10/16A
9 multipaires ESL Harting/Harting CAB1815G20 longueur 20 m

DMX

30 câbles DMX ESL 3pts 3m
30 câbles DMX ESL 3pts 6m
20 câbles DMX ESL 3pts 10m
20 câbles DMX ESL 3pts 15m
20 câbles DMX ESL 3pts 20m
30 câbles DMX ESL 5pts 3m
30 câbles DMX ESL 5pts 6m
20 câbles DMX ESL 5pts 10m
20 câbles DMX ESL 5pts 15m
20 câbles DMX ESL 5pts 20m
20 adaptateurs DMX 5pts mâle 3pts femelle
20 adaptateurs DMX 3pts mâle 5pts femelle

COURANT FORT ÉCLAIRAGE SCÉNIQUE

Local gradateurs

armoires divisionnaires TS1

1 sectionneur général avec voyant de présence de tension

3 départs 125A par phase 380V

2 départs 63A par phase 380V

9 départs 32A par phase 380V

20 départs 16A 220V

Plateau

1 ligne directe 63A 380V + P17 63A 1P+N+T 400V

6 lignes directes 32A 380V + P17 32A 1P+N+T 400V

12 lignes directes 16A 220V + PC double 16A 2P+T 230V

36 lignes graduées 16A 220V + PC double 16A 2P+T 230V

Lisse verticale côté jardin

1 ligne directe 16A 220V + PC double 16A 2P+T 230V

2 lignes graduées 16A 220V + PC double 16A 2P+T 230V

Lisse verticale côté cour

1 ligne directe 16A 220V + PC double 16A 2P+T 230V

2 lignes graduées 16A 220V + PC double 16A 2P+T 230V

Passerelle frontale

2 lignes directes 32A 380V + P17 32A 1P+N+T 400V

2 lignes directes 16A 220V + PC double 16A 2P+T 230V

8 lignes graduées 16A 220V + PC double 16A 2P+T 230V

Régie en fond de salle

1 ligne directe 16A 220V + PC double 16A 2P+T 230V

Régie mobile milieu de salle

2 lignes directes 16A 220V + PC double 16A 2P+T 230V

Salle côté régie

1 ligne directe 16A 220V + PC double 16A 2P+T 230V

COURANT FAIBLE ÉCLAIRAGE SCÉNIQUE

Plateau

8 lignes dmx XLR 5F DMX001 à 007
12 lignes réseau RJ45 ART-NET001 à 012
5 lignes réseau RJ45 VDI 001 à 004 et VDI013

Lisse verticale en salle côté jardin

1 ligne dmx XLR 5F DMX008
1 ligne réseau RJ45 ART-NET013

Lisse verticale en salle côté cour

1 ligne dmx XLR 5F DMX009
1 ligne réseau RJ45 ART-NET014

Passerelle frontale

2 lignes dmx XLR 5F DMX014 à 015
2 lignes réseau RJ45 ART-NET019 à 020

Régie en fond de salle

2 lignes dmx XLR 5F DMX010 à 011
2 lignes réseau RJ45 ART-NET015 à 016

Régie mobile en milieu de salle

2 lignes dmx XLR 5F DMX012 à 013
2 lignes réseau RJ45 ART-NET017 à 018

Salle côté régie

2 lignes réseau RJ45 VDI 001 à 014 et VDI015

ACCUEIL ARTISTE

Loge collective pour 10 personnes, dont un espace privatif,

Loge équipée :

- grands miroirs,
- fauteuils,
- lavabos,
- sanitaires et douches
- serviettes de bain

OFFICE

2 tables de travail 1200 x 700 mm en acier inoxydable 18/10 qualité alimentaire

1 lave-vaisselle Horeca Wask 1100 (doit être révisé)

1 machine à laver

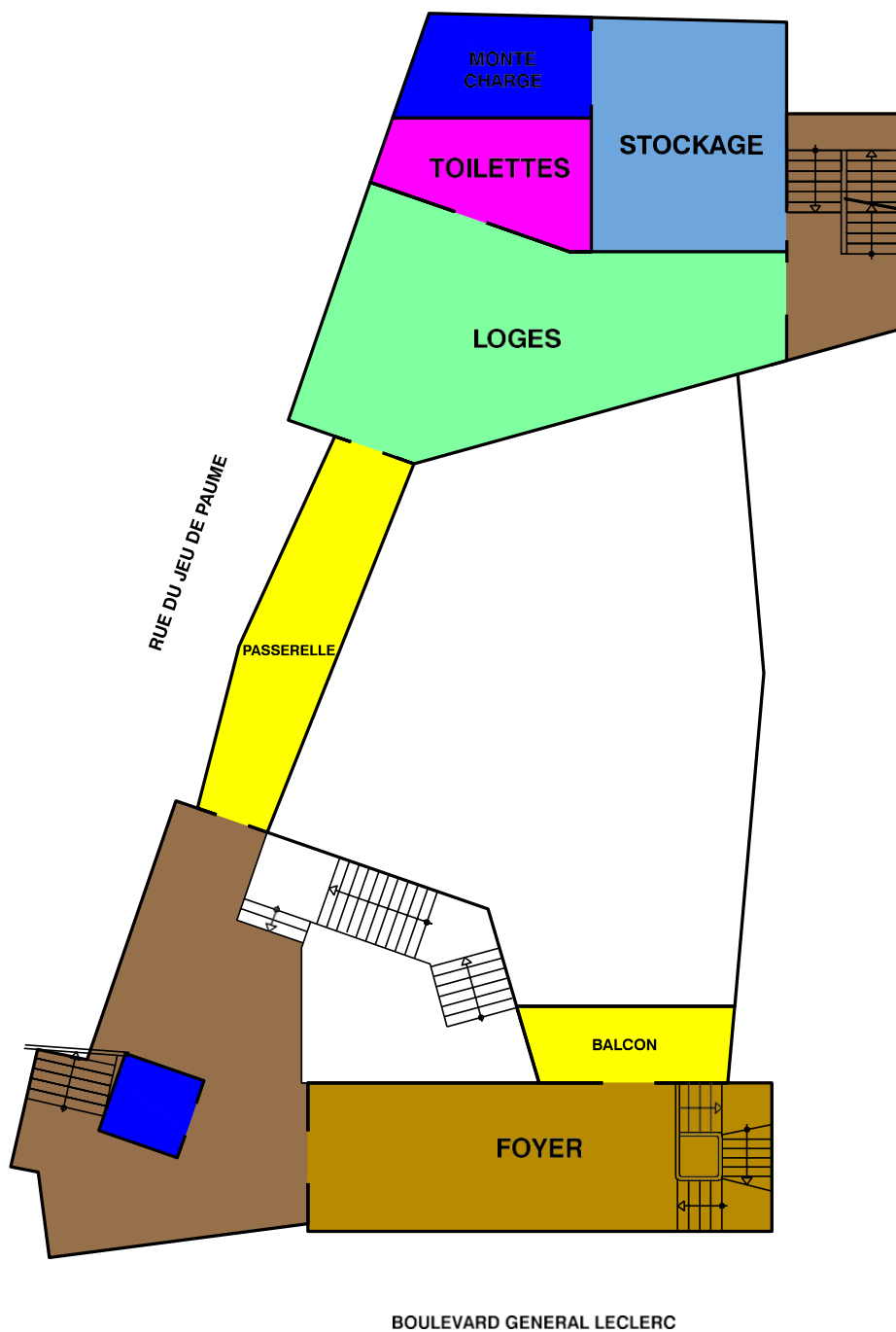
1 armoire réfrigérée 1400 litres 2 portes Horeca Mercatus

1 évier sur pied 120 x 70 cm

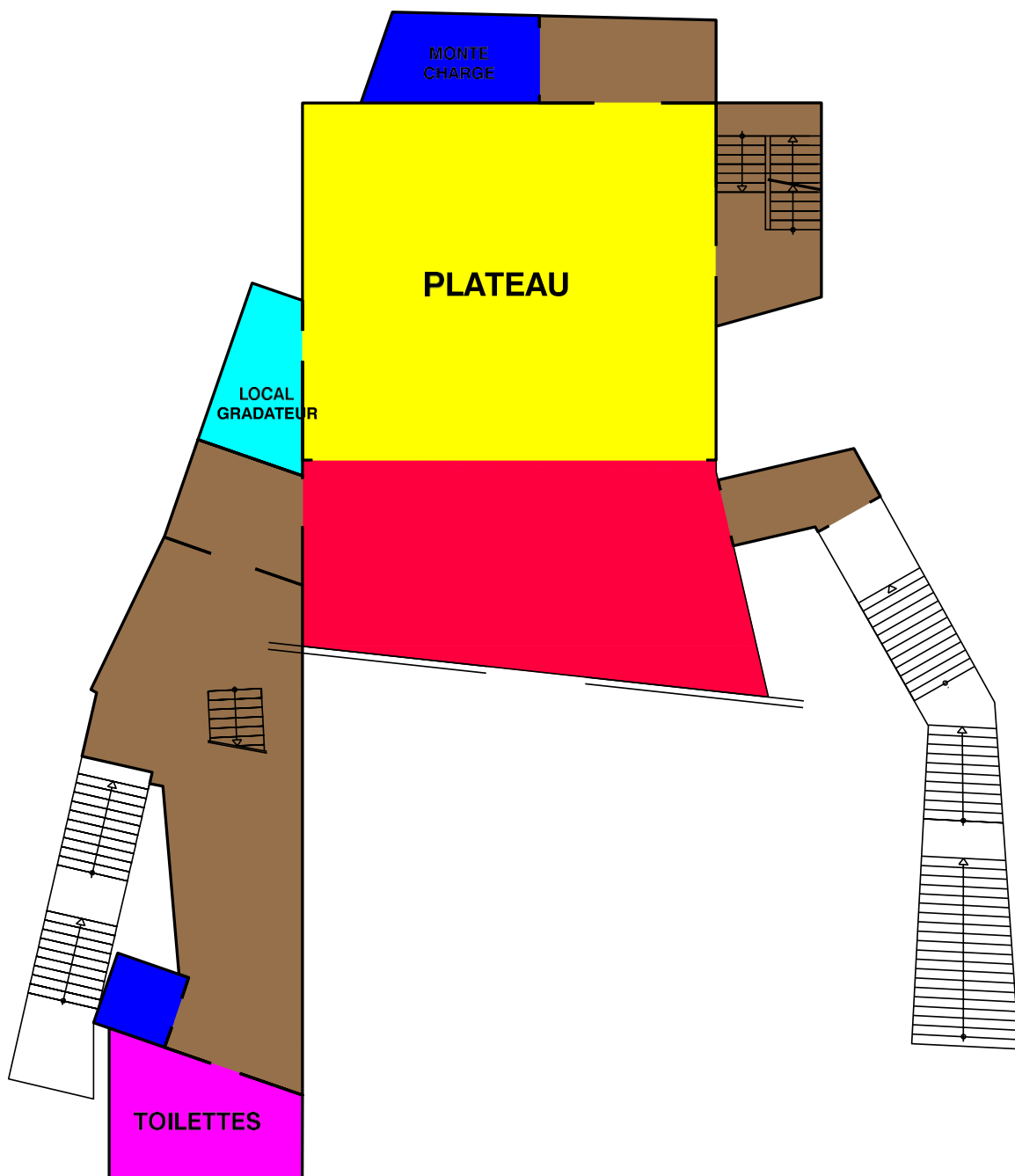
1 micro-onde

1 four à air pulsé + vapeur Horeca Unox

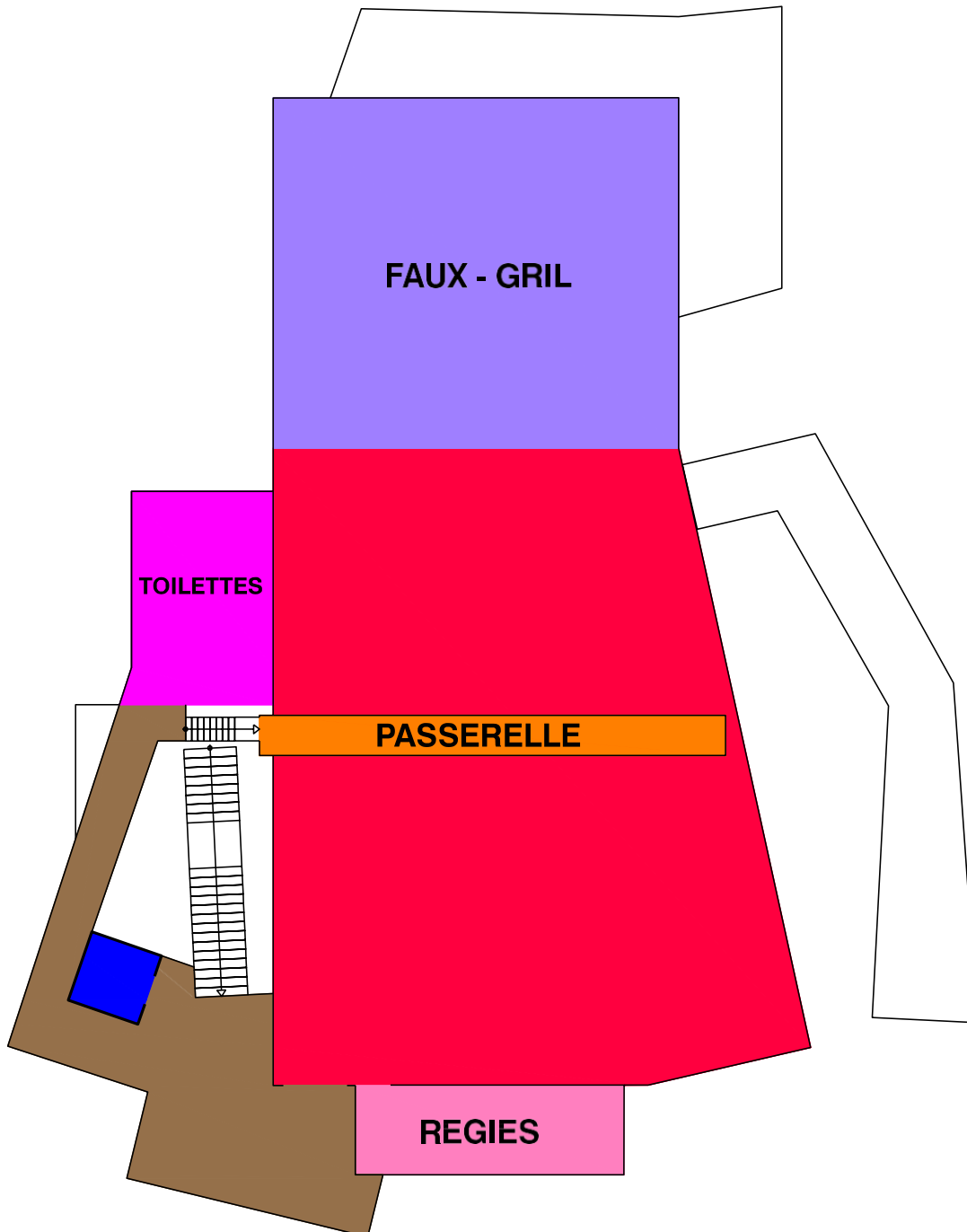
ORGANISATION DES ESPACES DU NIVEAU 01



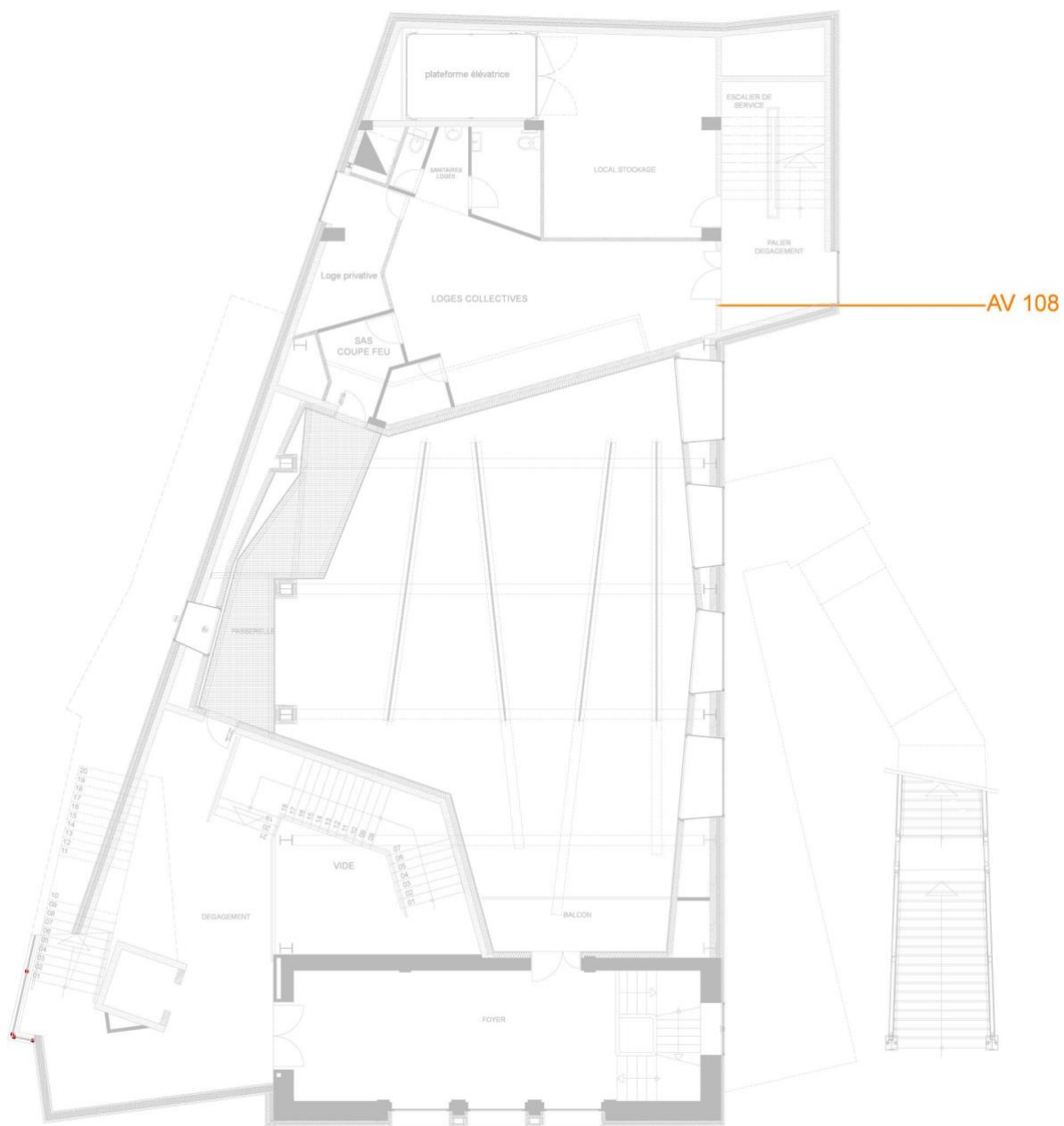
ORGANISATION DES ESPACES DU NIVEAU 02



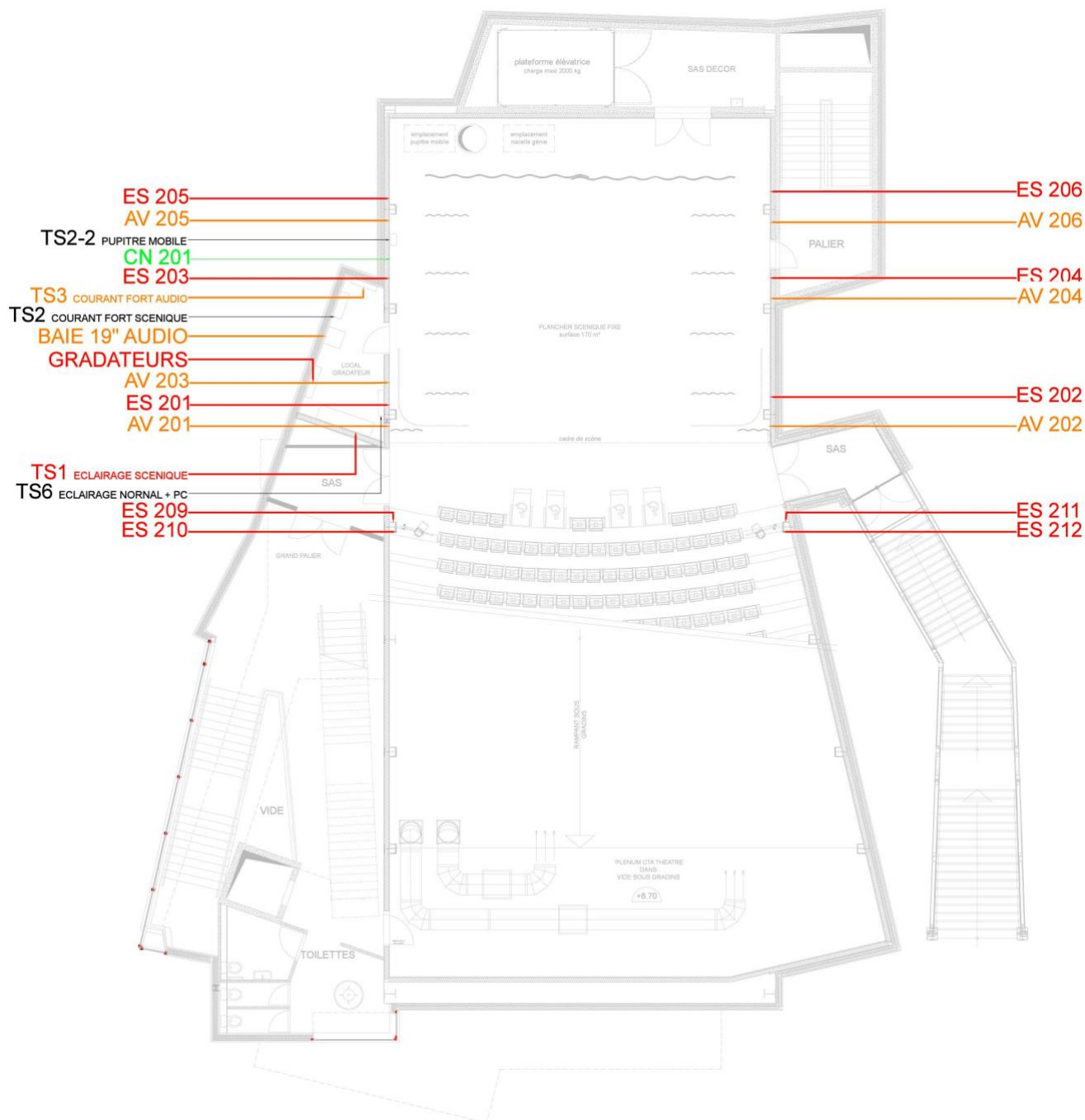
ORGANISATION DES ESPACES DU NIVEAU 03



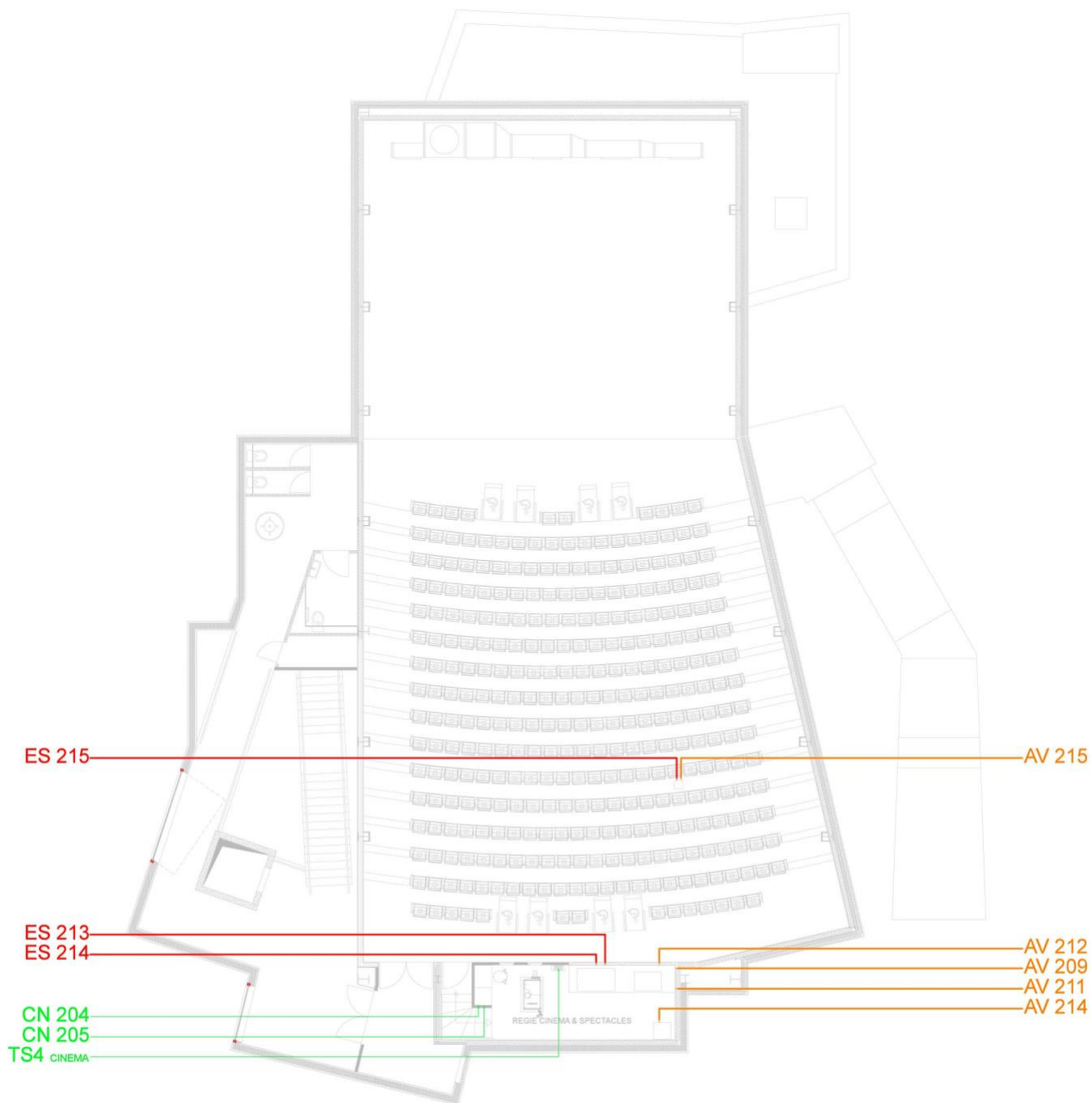
REPARTITION DES BOITIERS DANS LES LOGES



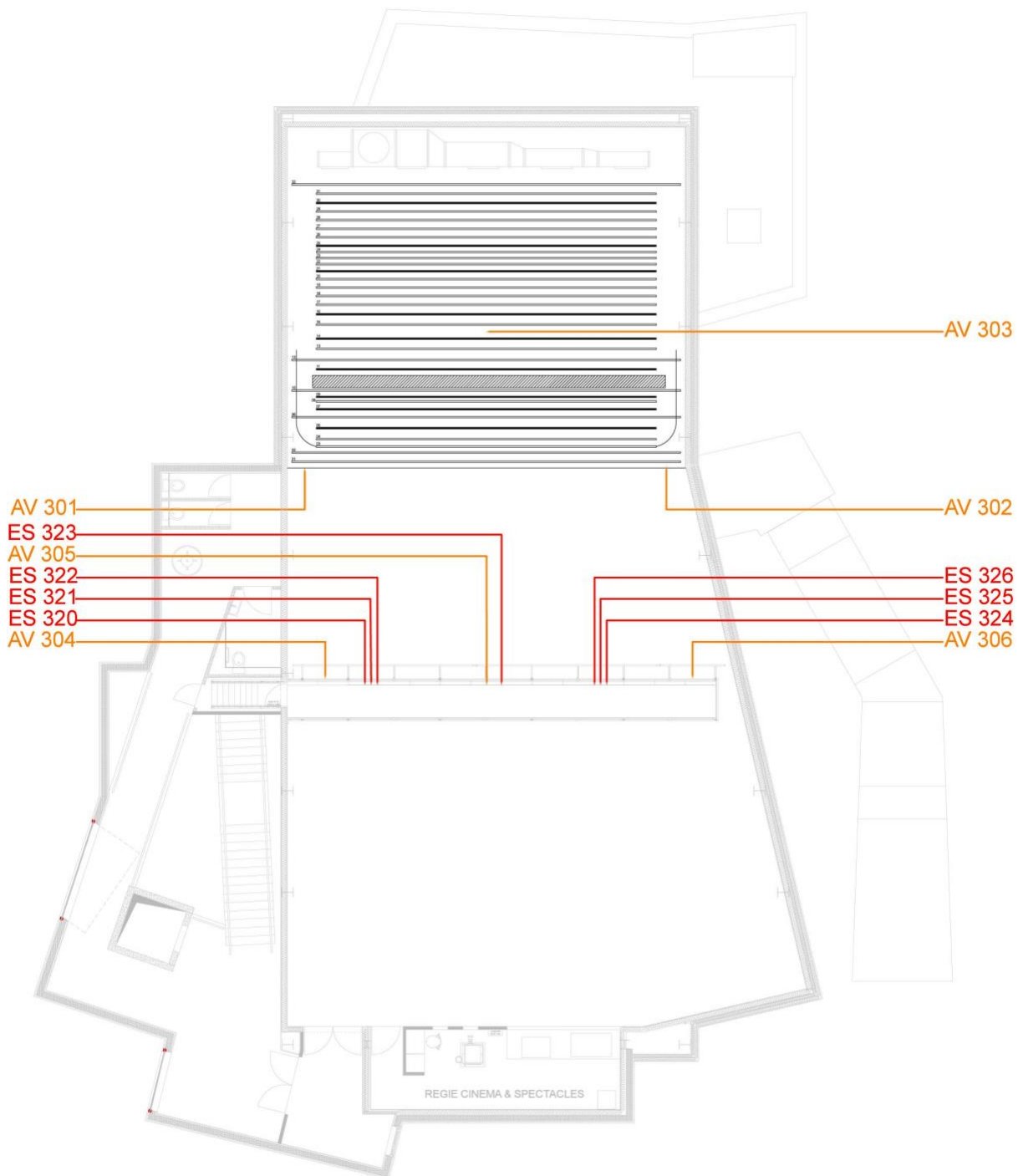
REPARTITION DES BOITIERS SUR LE PLATEAU



REPARTITION DES BOITIERS DANS LES REGIES



REPARTITION DES BOITIERS PASSERELLE + FAUX GRIL



ECLAIRAGE SCENIQUE - PLATEAU

référence	description	boitier + embases	emplacement
ES 201	6 x ECLAIRAGE GRADUE 3 kW	6 x PC DOUBLE 16 A 2P+T 230 V	JARDIN FACE
	2 x ECLAIRAGE DIRECT 16A	2 x PC DOUBLE 16 A 2P+T 230 V	
	1 x ECLAIRAGE DIRECT 32A	1 x P 17 32 A 3P+N+T 400 V	
	1 x DMX	1 x XLR 5F	
	2 x ART-NET	2 x RJ 45	
ES 202	6 x ECLAIRAGE GRADUE 3 kW	2 x PC DOUBLE 16 A 2P+T 230 V	COUR FACE
	2 x ECLAIRAGE DIRECT 16A	2 x PC DOUBLE 16 A 2P+T 230 V	
	1 x ECLAIRAGE DIRECT 32A	1 x P 17 32 A 3P+N+T 400 V	
	1 x DMX	1 x XLR 5F	
	2 x ART-NET	2 x RJ 45	
ES 203	6 x ECLAIRAGE GRADUE 3 kW	2 x PC DOUBLE 16 A 2P+T 230 V	JARDIN MILIEU
	2 x ECLAIRAGE DIRECT 16A	2 x PC DOUBLE 16 A 2P+T 230 V	
	1 x ECLAIRAGE DIRECT 32A	1 x P 17 32 A 3P+N+T 400 V	
	1 x DMX	1 x XLR 5F	
	2 x ART-NET	2 x RJ 45	
	2 x VDI	2 x RJ45	
ES 204	6 x ECLAIRAGE GRADUE 3 kW	2 x PC DOUBLE 16 A 2P+T 230 V	COUR MILIEU
	2 x ECLAIRAGE DIRECT 16A	2 x PC DOUBLE 16 A 2P+T 230 V	
	1 x ECLAIRAGE DIRECT 32A	1 x P 17 32 A 3P+N+T 400 V	
	1 x DMX	1 x XLR 5F	
	2 x ART-NET	2 x RJ 45	
	2 x VDI	2 x RJ45	
ES 205	6 x ECLAIRAGE GRADUE 3 kW	2 x PC DOUBLE 16 A 2P+T 230 V	JARDIN LOINTAIN
	2 x ECLAIRAGE DIRECT 16A	2 x PC DOUBLE 16 A 2P+T 230 V	
	1 x ECLAIRAGE DIRECT 32A	1 x P 17 32 A 3P+N+T 400 V	
	1 x ECLAIRAGE DIRECT 63A	1 x P 17 63 A 3P+N+T 400 V	
	2 x DMX	2 x XLR 5F	
	2 x ART-NET	2 x RJ 45	
	1 x VDI	1 x RJ45	
ES 206	6 x ECLAIRAGE GRADUE 3 kW	2 x PC DOUBLE 16 A 2P+T 230 V	COUR LOINTAIN
	2 x ECLAIRAGE DIRECT 16A	2 x PC DOUBLE 16 A 2P+T 230 V	
	1 x ECLAIRAGE DIRECT 32A	1 x P 17 32 A 3P+N+T 400 V	
	1 x DMX	1 x XLR 5F	
	2 x ART-NET	2 x RJ 45	

ECLAIRAGE SCENIQUE - PERROQUETS

référence	description	boitier + embases	emplacement
ES 209	2 x ECLAIRAGE GRADUE 3 kW	2 x PC DOUBLE 16 A 2P+T 230 V	JARDIN
	1 x ECLAIRAGE DIRECT 16A	1 x PC DOUBLE 16 A 2P+T 230 V	
ES 210	1 x DMX	1 x XLR 5F	
	1 x ART-NET	1 x RJ 45	
ES 211	2 x ECLAIRAGE GRADUE 3 kW	2 x PC DOUBLE 16 A 2P+T 230 V	COUR
	1 x ECLAIRAGE DIRECT 16A	1 x PC DOUBLE 16 A 2P+T 230 V	
ES 212	1 x DMX	1 x XLR 5F	
	1 x ART-NET	1 x RJ 45	

ECLAIRAGE SCENIQUE - REGIE FOND DE SALLE

référence	description	boitier + embases	emplacement
ES 213	2 x DMX	2 x XLR 5F	DESK
	2 x ART-NET	2 x RJ 45	
ES 214	1 x ECLAIRAGE DIRECT 16A	2 x PC DOUBLE 16 A 2P+T 230 V	REGIE

ECLAIRAGE SCENIQUE - REGIE MILIEU DE SALLE

référence	description	boitier + embases	emplacement
ES 215	2 x DMX	2 x XLR 5F	GRADIN
	2 x ART-NET	2 x RJ 45	
	1 x ECLAIRAGE DIRECT 16A	2 x PC DOUBLE 16 A 2P+T 230 V	

ECLAIRAGE SCENIQUE – FOND DE SALLE

référence	description	boitier + embases	emplacement
ES 403	1 x ECLAIRAGE DIRECT 16A	2 x PC DOUBLE 16 A 2P+T 230 V	COUR
	2 x VDI	2 x RJ45	

ECLAIRAGE SCENIQUE - TS1

repère	désignation	intensité	référence scénique
DISJ.MX	PROTECTION BOBINE MX	100 A	
INTER.GEN	INTERRUPTEUR GENERAL	630 A	
AL 1.1	GRADATEUR SCENIQUE FIXE	125 A	GRADATEUR FIXE
AL 1.2	GRADATEUR SCENIQUE FIXE	125 A	GRADATEUR FIXE
AL 1.3	GRADATEUR SCENIQUE FIXE	125 A	LIBRE
AL 2.1	PC 63 A SUR ARMOIRE TD1	63 A	ES 205
AL 2.2	PC 63 A SUR ARMOIRE TD1	63 A	ARMOIRE TS1
AL 3.1	GRADATEUR SCENIQUE MOBILE	32 A	ES 201
AL 3.2	GRADATEUR SCENIQUE MOBILE	32 A	ES 202
AL 3.3	GRADATEUR SCENIQUE MOBILE	32 A	ES 203
AL 3.4	GRADATEUR SCENIQUE MOBILE	32 A	ES 204
AL 3.5	GRADATEUR SCENIQUE MOBILE	32 A	ES 205
AL 3.6	GRADATEUR SCENIQUE MOBILE	32 A	ES 206
AL 3.7	GRADATEUR SCENIQUE MOBILE	32 A	ES 320
AL 3.8	GRADATEUR SCENIQUE MOBILE	32 A	ES 326
AL 3.9	GRADATEUR SCENIQUE MOBILE	32 A	ARMOIRE TS1
AL 4.1	LIGNE ECLAIRAGE SCENIQUE DIRECT	16 A	ES 201
AL 4.2	LIGNE ECLAIRAGE SCENIQUE DIRECT	16 A	
AL 4.3	LIGNE ECLAIRAGE SCENIQUE DIRECT	16 A	ES 202
AL 4.4	LIGNE ECLAIRAGE SCENIQUE DIRECT	16 A	
AL 4.5	LIGNE ECLAIRAGE SCENIQUE DIRECT	16 A	ES 203
AL 4.6	LIGNE ECLAIRAGE SCENIQUE DIRECT	16 A	
AL 4.7	LIGNE ECLAIRAGE SCENIQUE DIRECT	16 A	ES 204
AL 4.8	LIGNE ECLAIRAGE SCENIQUE DIRECT	16 A	
AL 4.9	LIGNE ECLAIRAGE SCENIQUE DIRECT	16 A	ES 205
AL 4.10	LIGNE ECLAIRAGE SCENIQUE DIRECT	16 A	
AL 4.11	LIGNE ECLAIRAGE SCENIQUE DIRECT	16 A	ES 206
AL 4.12	LIGNE ECLAIRAGE SCENIQUE DIRECT	16 A	
AL 4.13	LIGNE ECLAIRAGE SCENIQUE DIRECT	16 A	ES 209
AL 4.14	LIGNE ECLAIRAGE SCENIQUE DIRECT	16 A	ES 211

ECLAIRAGE SCENIQUE - TS1 suite			
repère	désignation	intensité	référence scénique
AL 4.15	LIGNE ECLAIRAGE SCENIQUE DIRECT	16 A	ES 214
AL 4.16	LIGNE ECLAIRAGE SCENIQUE DIRECT	16 A	ES 215
AL 4.17	LIGNE ECLAIRAGE SCENIQUE DIRECT	16 A	
AL 4.18	LIGNE ECLAIRAGE SCENIQUE DIRECT	16 A	ES 321
AL 4.19	LIGNE ECLAIRAGE SCENIQUE DIRECT	16 A	ES 325
AL 4.20	LIGNE ECLAIRAGE SCENIQUE DIRECT	16 A	ES 403

AUDIOVISUEL - LOGES			
référence	description	boitier + embases	emplacement
AV 108	1 x VDI	1 x RJ45	LOGES

AUDIOVISUEL – PLATEAU			
référence	description	boitier + embases	emplacement
AV 201	2 x HP	2 x SPEAKON	JARDIN RIDEAU
AV 202	2 x HP	2 x SPEAKON	COUR RIDEAU
AV 203	32 x AUDIO IN + 10 OUT	32 x XLR 3F + 10 x XLR 3M	JARDIN MILIEU
	3 x INTERCOM	1 x XLR 3M + 2 x RJ 45	
	3 x VIDEO	3 x BNC	
	3 x INTERCOM	1 x XLR 3M + 2 x RJ 45	
	2 x DIRECT SON 16A	2 x PC DOUBLE 16 A 2P+T 230 V	
AV 204	3 x INTERCOM	1 x XLR 3M + 2 x RJ 45	COUR MILIEU
	2 x DIRECT SON 16A	2 x PC DOUBLE 16 A 2P+T 230 V	
AV 205	3 x INTERCOM	1 x XLR 3M + 2 x RJ 45	JARDIN LOINTAIN
	2 x HP	2 x SPEAKON	
	2 x DIRECT SON 16A	2 x PC DOUBLE 16 A 2P+T 230 V	
AV 206	3 x INTERCOM	1 x XLR 3M + 2 x RJ 45	COUR LOINTAIN
	2 x HP	2 x SPEAKON	
	1 x DIRECT SON 16A	1 x PC DOUBLE 16 A 2P+T 230 V	

AUDIOVISUEL - FAUX GRIL			
référence	description	boitier + embases	emplacement
AV 301	HP	SPEAKON	FACE JARDIN
AV 302	HP	SPEAKON	FACE COUR
AV 303	2 x AUDIO IN	2 x XLR 3F	FAUX GRIL

AUDIOVISUEL - PASSERELLE			
référence	description	boitier + embases	emplacement
AV 304	1 x HP	2 x SPEAKON	JARDIN
AV 305	2 x AUDIO IN	2 x XLR 3F	MILIEU
	1 x INTERCOM	1 x XLR 3M	
AV 306	1 x HP	2 x SPEAKON	COUR

AUDIOVISUEL - REGIE FOND DE SALLE			
référence	description	boitier + embases	emplacement
AV 209	1 x multipaire 40 paires	1 x Harting 40 paires	DESK
AV 211	3 x INTERCOM	1 x XLR 3M + 2 x RJ 45	
	2 x VDI	2 x RJ 45	
	3 x VIDEO	3 x BNC	
AV 212	1 x DIRECT SON 20 A	1 x PC DOUBLE 16 A 2P+T 230 V	REGIE
AV 214	1 x DIRECT SON 20 A	1 x PC DOUBLE 16 A 2P+T 230 V	BAIE 19" AUDIO

AUDIOVISUEL - REGIE MILIEU DE SALLE			
référence	description	boitier + embases	emplacement
AV 215	1 x multipaire 40 paires	1 x Harting H108ML	GRADIN
	4 x AUDIO IN + 4 OUT	4 x XLR 3F + 4 x XLR 3M	
	3 x INTERCOM	1 x XLR 3M + 2 x RJ 45	
	2 x VDI	2 x RJ 45	
	1 x DIRECT SON 20 A	1 x PC DOUBLE 16 A 2P+T 230 V	
	2 x ETHERNET	2 x RJ 45	

AUDIOVISUEL - TS3			
repère	désignation	intensité	référence scénique
DISJ.MX	PROTECTION BOBINE MX	100 A	
INTER.GEN	INTERRUPTEUR GENERAL	100 A	
AL 1.1	ALIMENTATION DIRECT SON	20 A	AV 212

AL 1.2	ALIMENTATION DIRECT SON	20 A	AV 214
AL 1.3	ALIMENTATION DIRECT SON	20 A	AV 215
AL 2.1	ALIMENTATION DIRECT SON	16 A	AV 203
AL 2.2	ALIMENTATION DIRECT SON	16 A	
AL2.3	ALIMENTATION DIRECT SON	16 A	AV 204
AL 2.4	ALIMENTATION DIRECT SON	16 A	
AL 2.5	ALIMENTATION DIRECT SON	16 A	AV 205
AL 2.6	ALIMENTATION DIRECT SON	16 A	
AL 2.7	ALIMENTATION DIRECT SON	16 A	AV 206
AL 3.1	ALIMENTATION DIRECT SON	50 A	BAIE 19" AUDIO